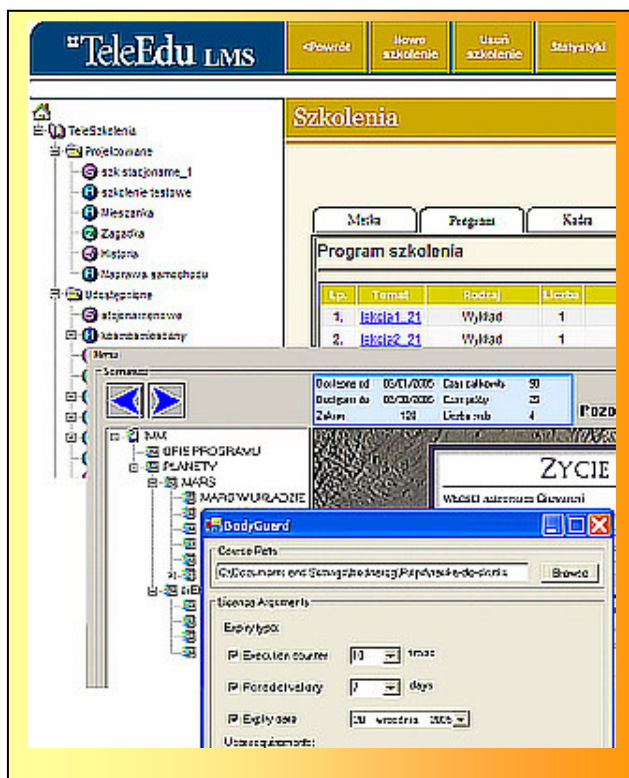




TeleEdu



TeleEdu jest polską innowacyjną technologią wspomagającą nauczanie zdalne. Charakteryzują ją:

- nieskomplikowane tworzenie multimedialnych kursów elektronicznych;
- zgodność ze standardami e-learningowymi SCORM i IMS;
- dystrybucja e-kursów na CD, w Internecie oraz na platformie e-learningowej (LMS);
- szeroka gama pytań testowych zapewniająca sprawną weryfikację postępów i wyników;
- adaptacyjność kursów zgodnych z standardem SCORM 2004 (SCORM SN 1.3);
- szczegółowe śledzenie i raportowanie przebiegu i wyników kursu;
- możliwość wglądu oraz edycji raportów bez względu na sposób dystrybucji e-kursu (CD, LMS);
- ochrona kursu przed kopiowaniem zawartości oraz wbudowane prawa licencyjne.

W skład technologii TeleEdu wchodzi:

- TeleEdu eLearning Suite – narzędzia edycji, wykonywania, zabezpieczania e-kursów oraz obsługi raportów;
- TeleEdu LMS – platforma e-learningowa;

Wymagania techniczne:

- TeleEdu LMS – MS Windows 2000 Server, MS SQL MSDE 1.0 lub MS SQL Server 7.0; server klasy Entry Level
- TeleEdu, Bodyguard – Win 98 SE, Me, 2000, XP; Int. Explorer 5.01 lub nowszy, Proc. Pentium 133MHz, 64 MB RAM

Obszar zastosowania:

- szkolenie w przedsiębiorstwie;
- wspomaganie procesu pozyskiwania nowych pracowników;
- szkolenia grup rozproszonych (bezrobotni, niepełnosprawni);
- szkolenia niskokosztowe – brak lub ograniczony dostęp do platformy LMS.

Kontakt:

Rzeczniczy Innowacji

Michał Kozłowski
Maciej Marczyk

m.kozlowski@imm.org.pl
m.marczuk@imm.org.pl

tel: (22) 625 5995



ZPORR



EUROPEJSKI FUNDUSZ SPOŁECZNY

Partnerzy Projektu:



Koordinator



Partnerstwo
jest finansowane
z funduszy
Unii Europejskiej